



www.korektorzdrowia.pl
www.WatchHealthCare.eu

Dostępność do świadczeń gwarantowanych w Polsce na podstawie Barometru Fundacji Watch Health Care

Lek. med. Krzysztof Łanda



Fundacja Watch Health Care

Misja

„dostarczenie szerokiej, kompletnej, wiarygodnej i opartej na dowodach naukowych informacji na temat dysproporcji środków finansowych i zawartości koszyka oraz związanych z tym ograniczeń w dostępie do opieki zdrowotnej”

Cele Fundacji

Działalność

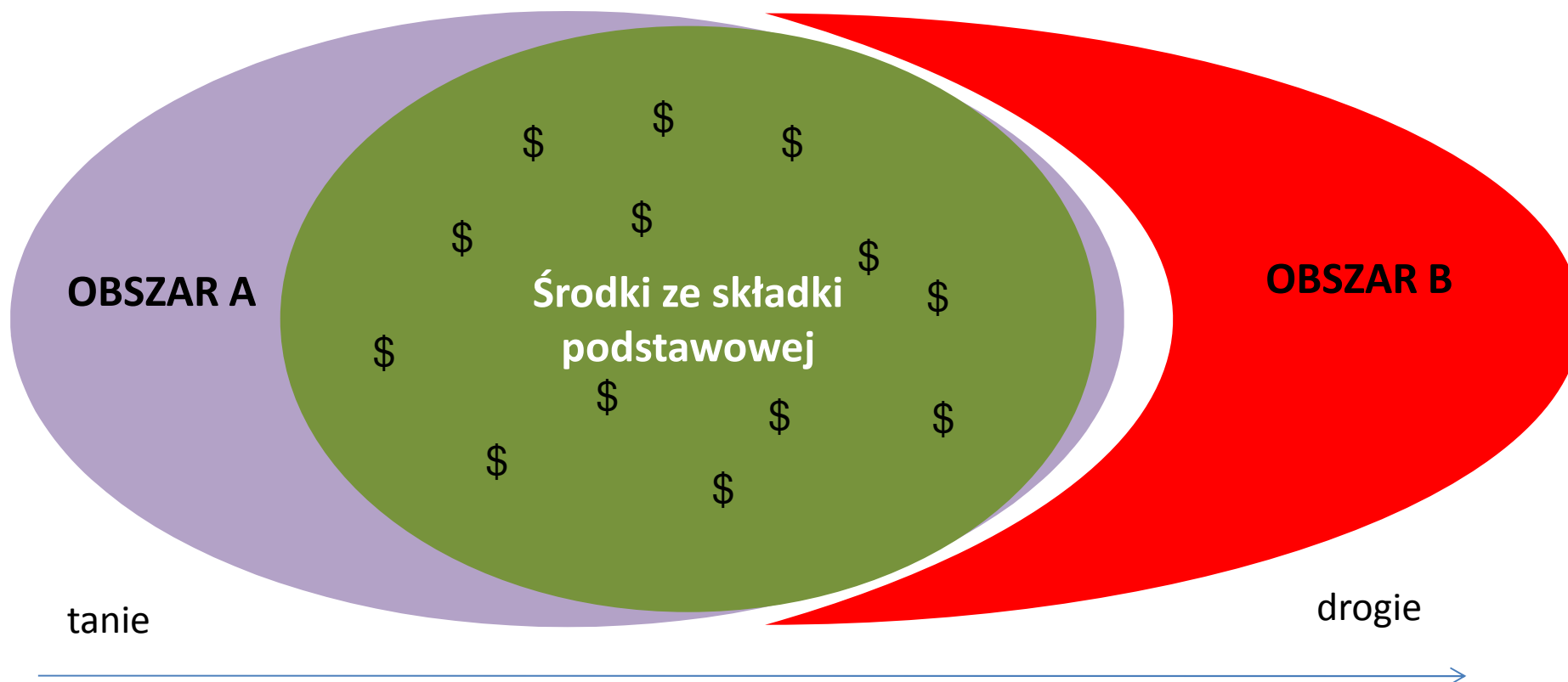
- mapowanie ograniczeń dostępu do świadczeń zdrowotnych
- organizacja seminariów naukowych
- wytyczne i standardy postępowania
- ranking absurdów w ochronie zdrowia
- PATtube





KSIĘŻYCE MARSZA:

DEIMOS (Z GR. TRWOGA) I PHOBOS (Z GR. STRACH)

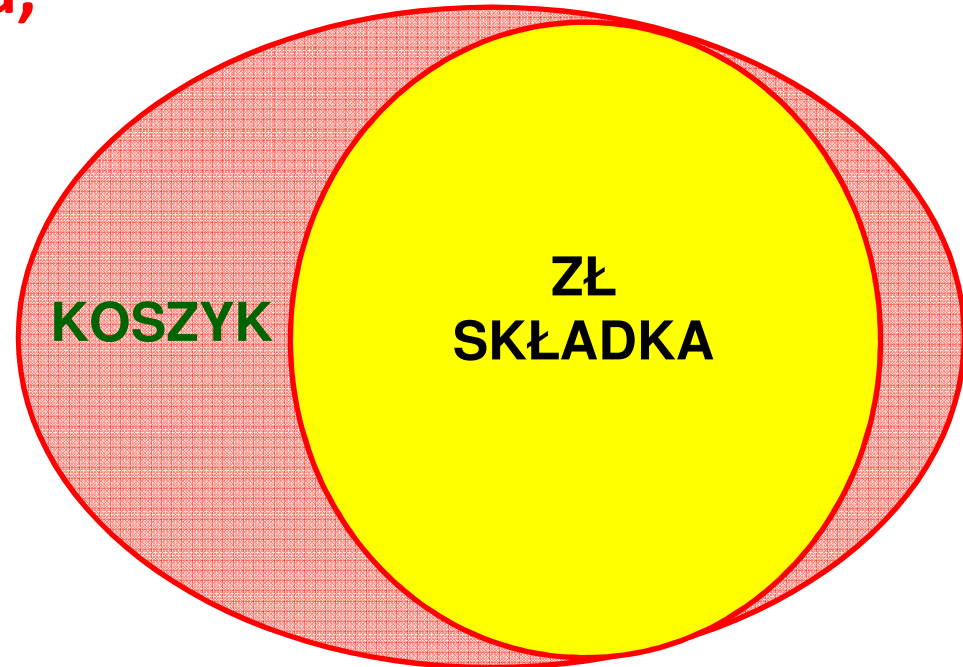




KOSZYK MOŻNA NAPOMPOWAĆ PONAD MIARĘ, ALE BUDŻET NIE JEST Z GUMY

**Im większa dysproporcja,
tym bardziej nasilone
patologie w ochronie
zdrowia**

Likwidacja przyczyn
choroby (dysproporcji),
likwiduje objawy





Możliwości zbilansowania zawartości BBP i wielkości środków ze składki podstawowej

- FINANSOWE: Zwiększenie składki zdrowotnej (podatku na zabezpieczenie zdrowotne) lub wprowadzenie wysokiego współpłacenia nie tylko do leków refundowanych
- ZARZĄDZANIE KOSZYKIEM: Usunięcie z BBP (*basic benefit package*, koszyk świadczeń gwarantowanych) świadczeń drogich i mało opłacalnych
- **UBEZPIECZENIA KOMPLEMENTARNE: Rozwój dodatkowych ubezpieczeń zdrowotnych nowego typu – ubezpieczeń komplementarnych**



Barometr WHC

<http://www.korektorzdrowia.pl/barometr/>

O WHC

Problemy pacjentów

Barometr WHC

Konferencje

Wytyczne i standardy postępowania

Dla pacjenta



Problemy pacjentów

Świadczenia w koszyku

Świadczenia spoza koszyka

Świadczenia częściowo gwarantowane

Zawiera zestawienie zgłoszonych świadczeń, które znajdują się w koszyku gwarantowanym, ale do których dostęp jest aktualnie, w mniejszym bądź większym stopniu, ograniczony.

9600

mężczyzna; 63 lata; 8 lat temu doznał złamania szyjki kości udowej; od 5 lat odczuwa bóle podczas chodzenia; leczony z powodu dyskopatii; pacjent od pół roku porusza się o kulach

więcej

9300

kobieta; 73 lata; cierpi na schizofrenię i demencję starczą; posiada skierowanie od lekarza rodzinnego

więcej

9300

kobieta; 38 lat; chora na cukrzycę II typu; potwierdzone odwarstwienie siatkówki prawego oka; od 2 miesięcy stopniowa utrata wzroku; widzenie „pajęczków” w oku; falowanie obrazu; obecnie trudności z rozpoznawaniem osób; wskazanie do zabiegu witekтомii; posiada skierowanie od okulisty

więcej

Zgłoś problem z dostępem do usług medycznych!

2013-05-16

Zgłoś problem

www.korektorzdrowia.pl

Barometr WHC

Dziedzina medycyny: **pediatria**



Przeciętny czas oczekiwania w miesiącach

[Przejdź do barometru WHC](#)

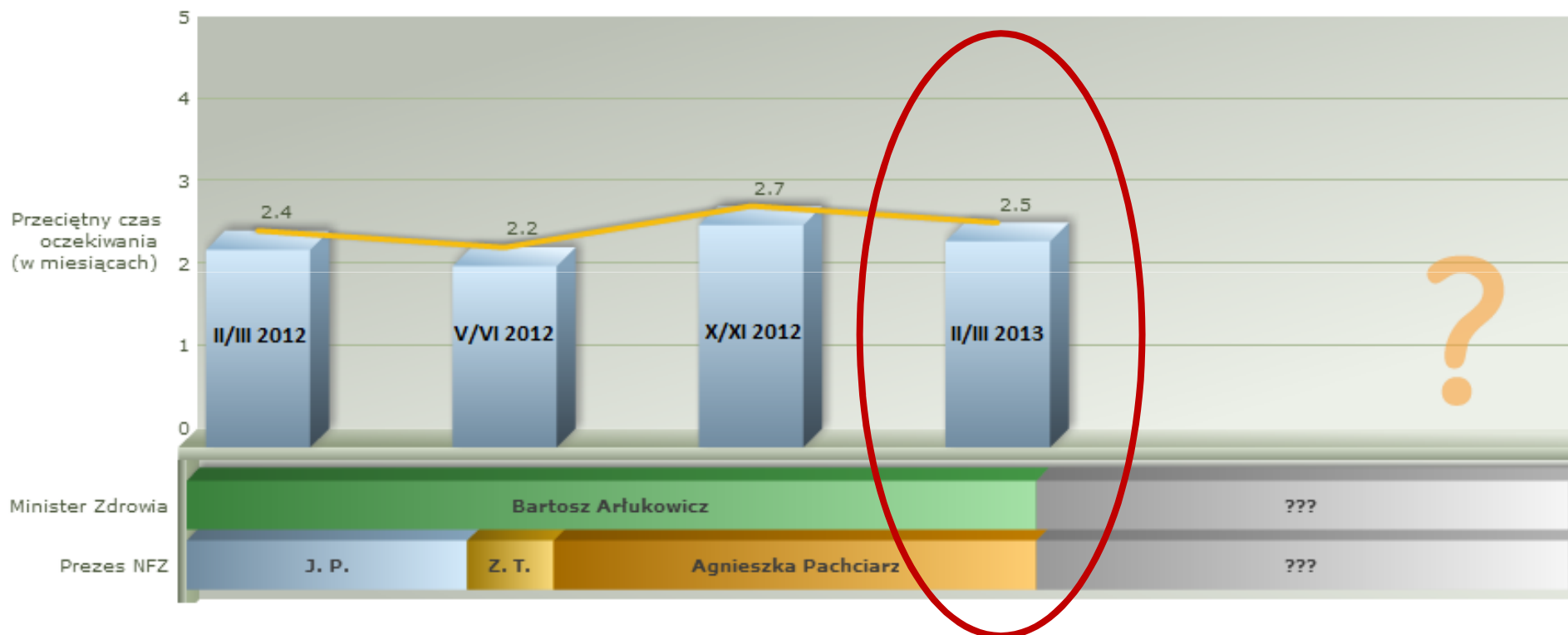
Ranking absurdów w służbie zdrowia

[Do rankingu](#)



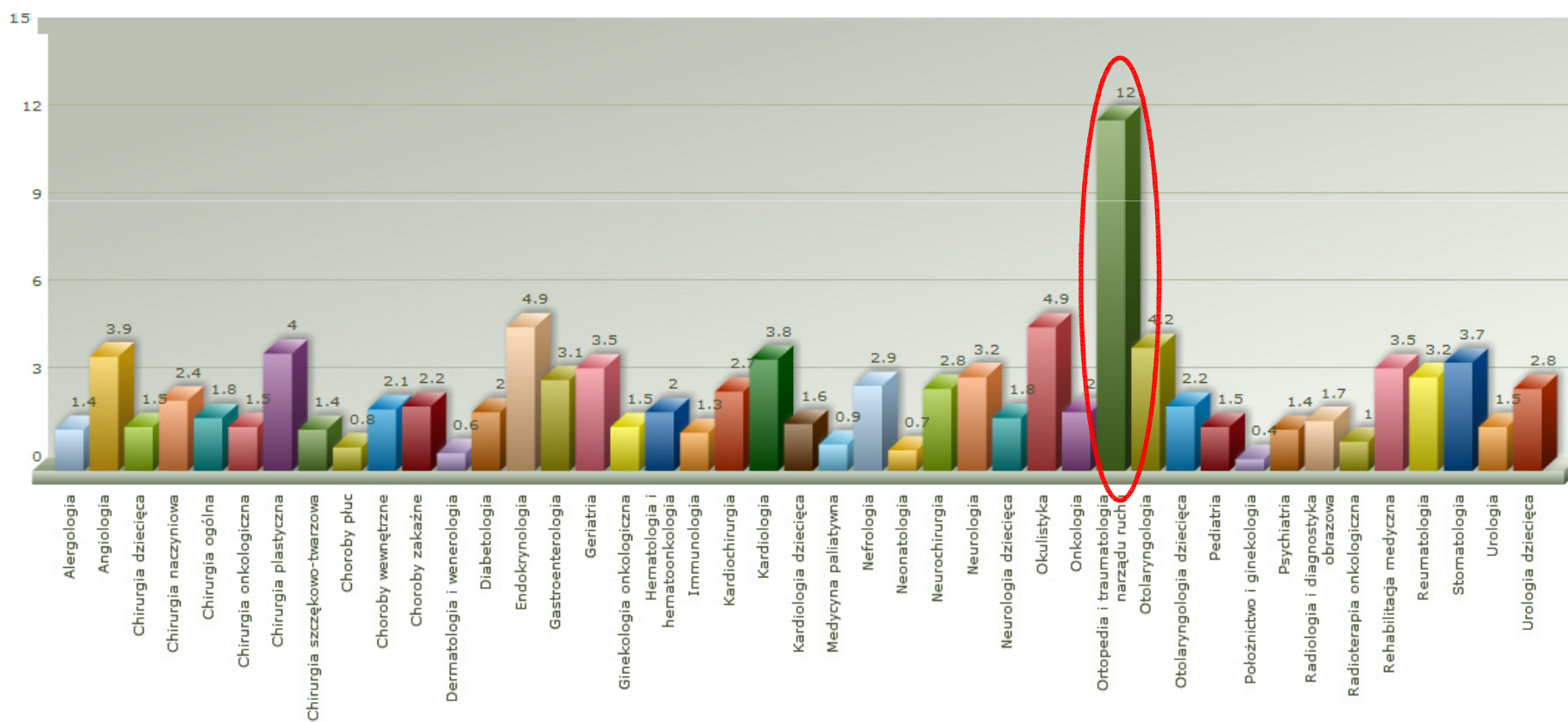


Zmiana średniego czasu oczekiwania na "gwarantowane" świadczenia zdrowotne w Polsce (w miesiącach)



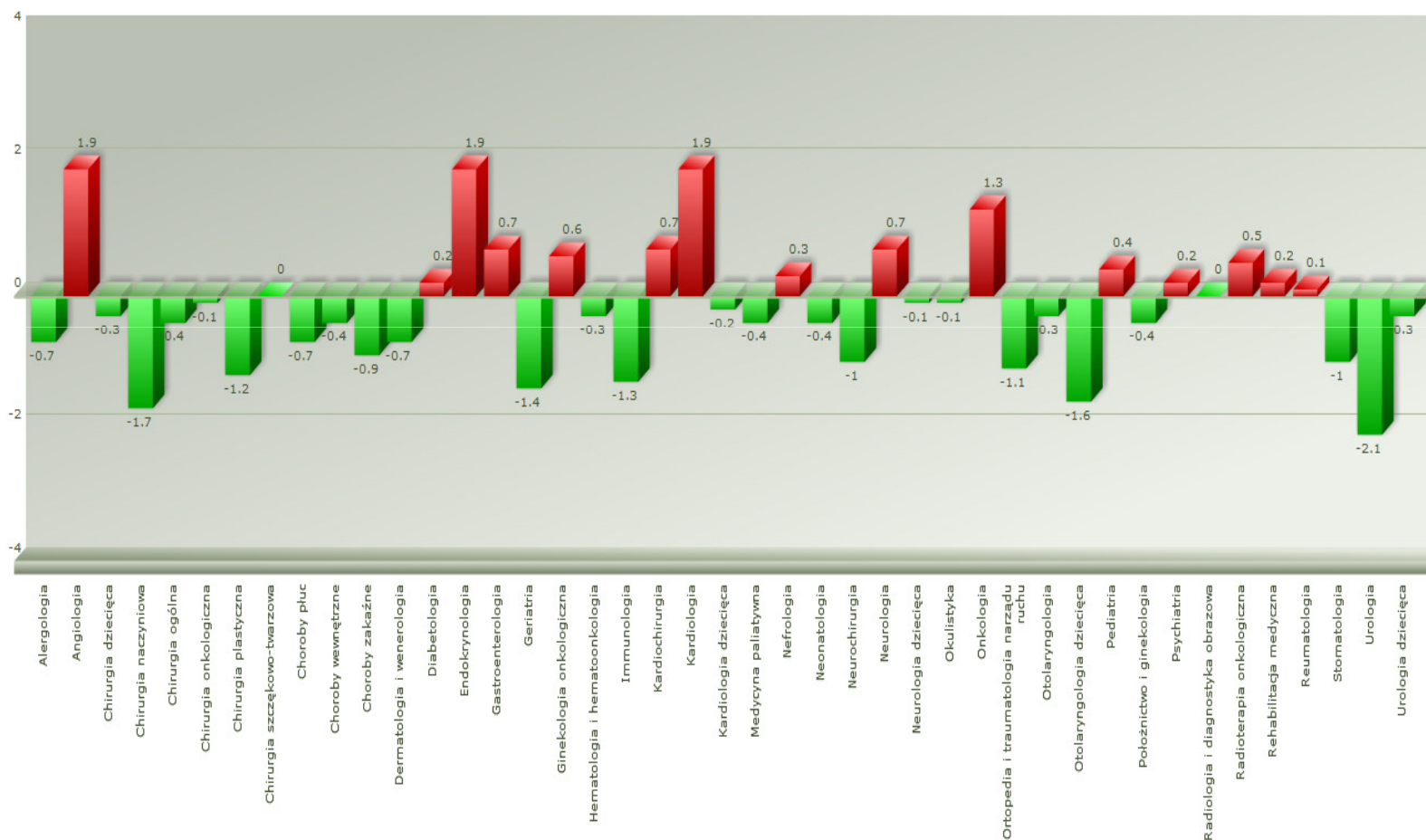


Średni czas oczekiwania na realizację świadczeń zdrowotnych w poszczególnych dziedzinach medycyny w lutym i marcu 2013 r. (w mies.)





Zmiany w czasie oczekiwania (w mies.) na realizację określonych świadczeń zdrowotnych w poszczególnych dziedzinach medycyny





Zmiana średniego czasu oczekiwania na „gwarantowane” świadczenia zdrowotne a podmioty odpowiedzialne za zarządzanie BBP dla **endokrynologii**



Minister Zdrowia	Bartosz Arłukowicz	???
Prezes NFZ	J. P. Z. T. Agnieszka Pachciarz	???
Konsultant Krajowy	Prof. Andrzej Lewiński	???



Zmiana średniego czasu oczekiwania w X/XI 2012 r. oraz w II/III 2013 r. [w mies.] w endokrynologii

kobieta; 26 lat; hiperandrogenizm;
niemożność zajścia w ciążę;
badanie USG wykazało obustronny
przerost nadnerczy; posiada
skierowanie od ginekologa

kobieta; 43 lata; w badaniu USG
stwierdzono liczne guzki
tarczycy; skierowanie na
wykonanie biopsji



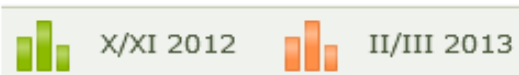
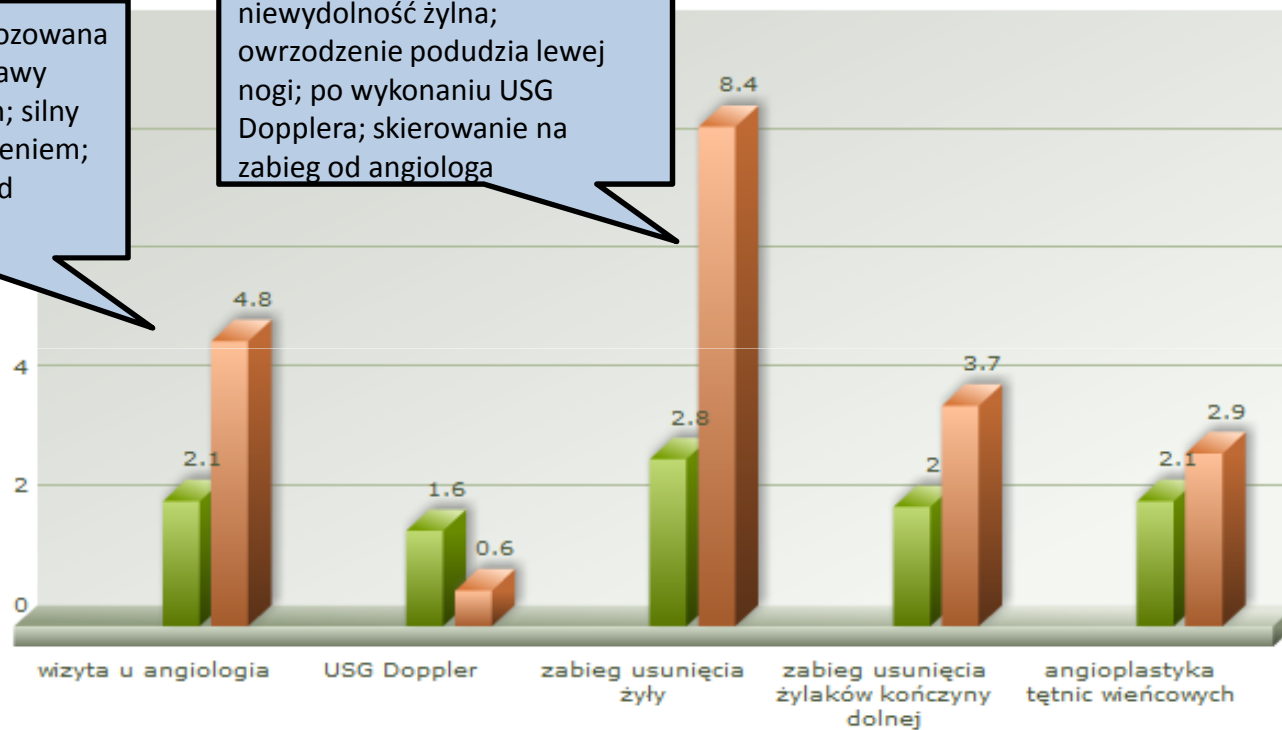


Zmiana średniego czasu oczekiwania w X/XI 2012 r. oraz w II/III 2013 r. [w mies.] w angiologii

kobieta; 49 lat; zdiagnozowana miażdżyca naczyń; objawy niedokrwienia kończyn; silny ból i problemy z chodzeniem; posiada skierowanie od lekarza rodzinnego

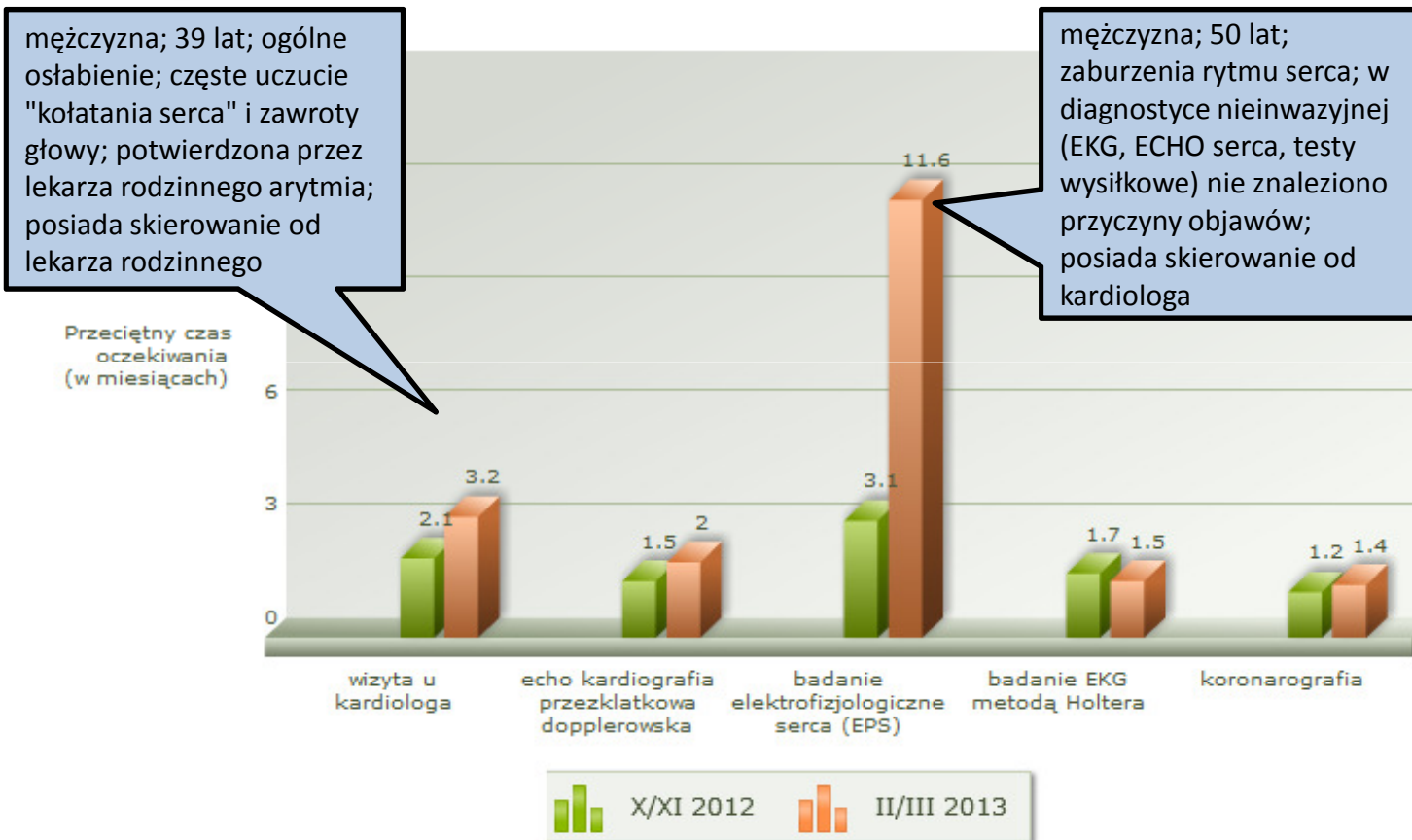
kobieta; 63 lata; przewlekła niewydolność żylna; owrzodzenie podudzia lewej nogi; po wykonaniu USG Dopplera; skierowanie na zabieg od angiologa

Przeciętny czas oczekiwania (w miesiącach)





Zmiana średniego czasu oczekiwania w X/XI 2012 r. oraz w II/III 2013 r. [w mies.] w kardiologii





Wyniki Barometru WHC

Nadal nie ma w Polsce dziedziny medycyny, w której pacjenci nie napotykaliby ograniczeń w dostępie do teoretycznie „gwarantowanych” świadczeń zdrowotnych.

Największymi barierami w dostępie do świadczeń zdrowotnych, które napotykać pacjenci są nadal utrzymujące się **kolejki do lekarzy specjalistów**. Przy uwzględnieniu również **długiego czasu oczekiwania na wykonanie niezbędnej diagnostyki** (będącej warunkiem *sine qua non* postawienia właściwej diagnozy i rozpoczęcia procesu leczenia), może skutkować to niekorzystnymi następstwami postępującego procesu chorobowego.



Dziedziny medycyny, w których średni czas oczekiwania na wizytę **do lekarza specjalisty** jest najdłuższy

DZIEDZINA MEDYCyny	ŚREDNI CZAS OCZEKIWANIA X/XI 2012 R. (W MIES.)	ŚREDNI CZAS OCZEKIWANIA II/III 2013 R. (W MIES.)	RÓŻNICA	
endokrynologia	3,5	7,1	3,7	↑
angiologia	2,1	4,8	2,7	↑
nefrologia	1,8	4,5	2,7	↑
kardiochirurgia	1,2	3,9	2,8	↑
hematologia i hematoonkologia	1,5	3,5	1,9	↑
choroby wewnętrzne	3,1	3,5	0,4	↑
diabetologia	1,4	3,2	1,8	↑
kardiologia	2,1	3,2	1,1	↑



Badania diagnostyczne, na które średni czas oczekiwania jest najdłuższy

BADANIE DIAGNOSTYCZNE	ŚREDNI CZAS OCZEKIWANIA X/XI 2012 R. (W MIES.)	ŚREDNI CZAS OCZEKIWANIA II/III 2012 R. (W MIES.)	RÓŻNICA	
badanie elektrofizjologiczne (EPS)	3,1	11,6	8,5	↑
badanie bezdechu śródsewnego	7,8	10,3	2,5	↑
biopsja guzków tarczycy	1,7	6,3	4,6	↑
artrografia stawu biodrowego	4,7	5,3	0,6	↑
rezonans magnetyczny (MRI) u osoby starszej	4,9	4,4	0,5	↓



Barometr WHC

www.korektorzdrowia.pl

Projekt **Barometr WHC** ma na celu monitorowanie zmian w zakresie dostępu do gwarantowanych świadczeń zdrowotnych.

Barometr WHC prezentuje informacje dotyczące zachodzących zmian w zakresie średniego czasu oczekiwania na podstawowe świadczenia zdrowotne w Polsce na trzech poziomach:

1. zbiorczo dla wszystkich świadczeń w Polsce,
2. zbiorczo dla świadczeń w poszczególnych dziedzinach medycyny,
3. dla wybranych świadczeń wskaźnikowych w danej dziedzinie medycyny.



Barometr WHC

www.korektorzdrowia.pl

Do wskaźnikowych świadczeń zdrowotnych należą:

- wizyta u specjalisty;
- badanie diagnostyczne
- trzy lub więcej często wykonywanych procedur (np. zabieg operacyjny, zabieg rehabilitacyjny).

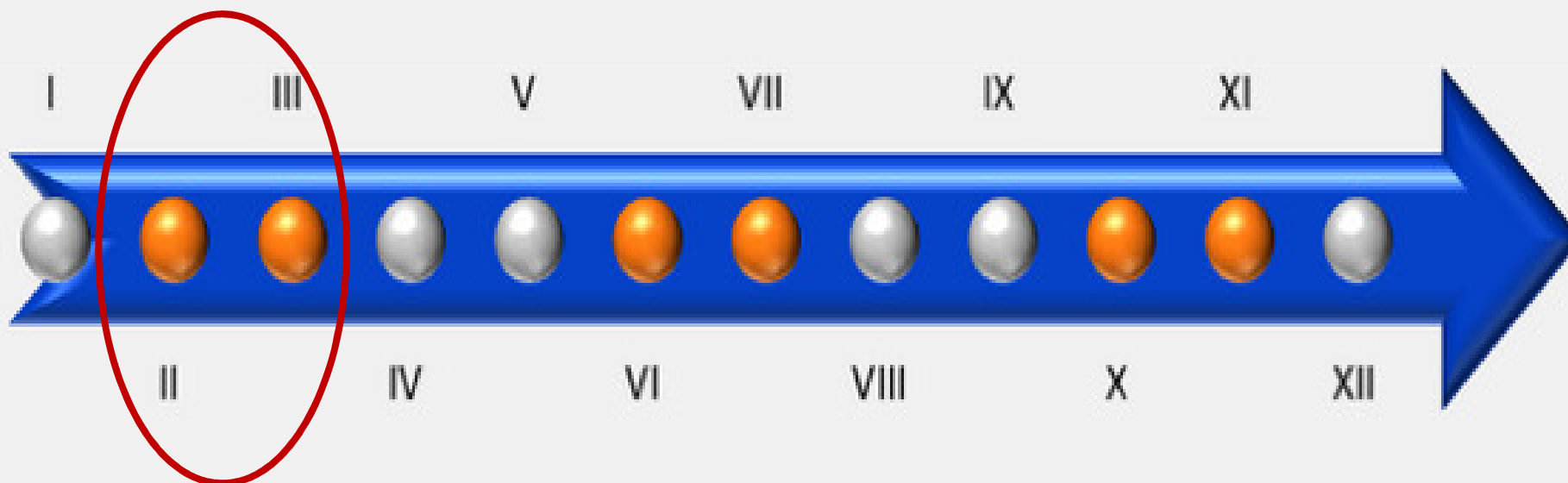
2013-05-23

<u>ALERGOLOGIA</u>	<u>ANGIOLOGIA</u>	<u>CHIRURGIA DZIECIĘCA</u>	<u>CHIRURGIA NACZYNIOWA</u>
<u>CHIRURGIA OGÓLNA</u>	<u>CHIRURGIA ONKOLOGICZNA</u>	<u>CHIRURGIA PŁASTYCZNA</u>	<u>CHIRURGIA SZCZĘKOWO-TWARZOWA</u>
<u>CHOROBY PŁUC</u>	<u>CHOROBY WEWNĘTRZNE</u>	<u>CHOROBY ZAKAŻNE</u>	<u>DERMATOLOGIA I WENEROLOGIA</u>
<u>DIABETOLOGIA</u>	<u>ENDOKRYNOLOGIA</u>	<u>GASTROENTEROLOGIA</u>	<u>GERIATRIA</u>
<u>GINEKOLOGIA ONKOLOGICZNA</u>	<u>HEMATOLOGIA I HEMATOONKOLOGIA</u>	<u>IMMUNOLOGIA</u>	<u>KARDIOCHIRURGIA</u>
<u>KARDIOLOGIA</u>	<u>KARDIOLOGIA DZIECIĘCA</u>	<u>MEDYCYNA PALIATYWNA</u>	<u>NEFROLOGIA</u>
<u>NEONATOLOGIA</u>	<u>NEUROCHIRURGIA</u>	<u>NEUROLOGIA</u>	<u>NEUROLOGIA DZIECIĘCA</u>
<u>OKULISTYKA</u>	<u>ONKOLOGIA</u>	<u>ORTOPEDIA I TRAUMATOLOGIA NARZĄDU RUCHU</u>	<u>OTOLARYNGOLOGIA</u>
<u>OTOLARYNGOLOGIA DZIECIĘCA</u>	<u>PEDIATRIA</u>	<u>POŁOŻNICTWO I GINEKOLOGIA</u>	<u>PSYCHIATRIA</u>
<u>RADIOLOGIA I DIAGNOSTYKA OBRAZOWA</u>	<u>RADIOTERAPIA ONKOLOGICZNA</u>	<u>REHABILITACJA MEDYCZNA</u>	<u>REUMATOLOGIA</u>
<u>STOMATOLOGIA</u>	<u>UROLOGIA</u>	<u>UROLOGIA DZIECIĘCA</u>	



Barometr WHC publikowany jest cyklicznie

CYKL BAROMETRU WHC





Ranking problemów pacjentów

wersja beta

Strona główna | Aktualności | FAQ | Kontakt

Zgłoś problem z dostępem do świadczeń

O WHC | Problemy pacjentów | Barometr WHC | Konferencje | Wytyczne i standardy postępowania | Dla pacjenta

www.WydzialSzczepien.pl

Problemy pacjentów

Świadczenia w koszyku

Świadczenia spoza koszyka

Świadczenia częściowo gwarantowane

Zawiera zestawienie zgłoszonych świadczeń, które znajdują się w koszyku gwarantowanym, ale do których dostęp jest aktualnie, w mniejszym bądź większym stopniu, ograniczony.

9600

mężczyzna; 63 lata; 8 lat temu doznał złamania szyjki kości udowej; od 5 lat odczuwa bóle podczas chodzenia; leczony z powodu dyskopatii; pacjent od pół roku porusza się o kulach

więcej

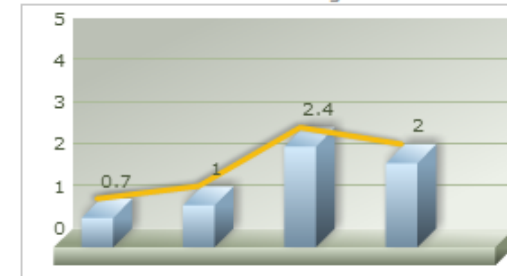
9300

kobieta; 38 lat; chora na cukrzycę II typu; potwierdzone odwarstwienie siatkówki prawego oka; od 2 miesięcy stopniowa utrata wzroku; widzenie „pajęczków” w oku; falowanie obrazu; obecnie trudności z rozpoznawaniem osób; wskazanie do zabiegu witraktomii; posiada skierowanie od okulisty

więcej

Barometr WHC

Dziedzina medycyny: hematologia i hematookologia



Przeciętny czas oczekiwania w miesiącach

Przejdź do barometru WHC



Świadczenia w koszyku

<input type="checkbox"/>	Punkty	informacje o świadczeniu
<input type="checkbox"/>	8000	<p>Wskazanie/choroba: dziecko; 11 lat; zdiagnozowana cukrzyca; rutynowe badanie moczu wykazało obecność glukozy; trudno poddaje się kontroli; nawracające zakażenia cewki moczowej z dużą bolesnością; posiada skierowanie od lekarza pediatry</p> <p>Świadczenie/Interwencja: wizyta u urologa</p> <p>Średni czas oczekiwania: 5 mies.</p> <p>Szczegóły: Świadczenie odpłatne Płatnik publiczny</p>
<input type="checkbox"/>	7800	<p>Wskazanie/choroba: mężczyzna; 56 lat; trudności z oddawaniem moczu; niski poziom czerwonych krwinek, wysokie stężenie PSA (swoisty antygen prostaty); wykonano badanie per rectum oraz USG gruczołu krokowego; zdiagnozowany rak prostaty potwierdzony badaniem histopatologicznym; posiada skierowanie od chirurga onkologa</p> <p>Świadczenie/Interwencja: prostatectomia – chirurgiczne usunięcie prostaty</p> <p>Średni czas oczekiwania: 2,6 mies.</p> <p>Szczegóły: Świadczenie odpłatne Płatnik publiczny</p>
<input type="checkbox"/>	7800	<p>Wskazanie/choroba: rak gruczołu krokowego; przerzuty do kręgosłupa; zagrożenie kompresji rdzenia kręgowego</p> <p>Świadczenie/Interwencja: rezonans magnetyczny (MRI) kręgosłupa</p> <p>Średni czas oczekiwania: 3,8 mies.</p> <p>Szczegóły: Świadczenie odpłatne Płatnik publiczny</p>

Zgłoś problem z dostępem do świadczeń

Jeżeli napotkałeś problem z dostępem do usług medycznych z koszyka gwarantowanego, zgłoś to nam.

Zgłoś problem



Świadczenia spoza koszyka

 [Drukuj zaznaczone](#)

1 2 » [Koniec](#)

<input type="checkbox"/>	Punkty	Informacje o świadczeniu
<input type="checkbox"/>	6300	<p>Wskazanie/choroba: leczenie pierwszego rzutu pacjentów z przewlekłą białaczką limfocytową (stadium choroby B lub C wg klasyfikacji Bineta) uprzednio nieleczonych</p> <p>Świadczenie/Intervencja: bendamustyna</p> <p>Średni czas oczekiwania: obszar B mies.</p> <p>Szczegóły: Polisa Świadczenie odpłatne Płatnik publiczny</p>
<input type="checkbox"/>	5580	<p>Wskazanie/choroba: dorośli pacjenci z niedrobnokomórkowym rakiem płuca (NDRP), miejscowo zaawansowanym lub z przerzutami z aktywującą mutacją EGFR-TK</p> <p>Świadczenie/Intervencja: gefitinib</p> <p>Średni czas oczekiwania: obszar B mies.</p> <p>Szczegóły: Polisa Świadczenie odpłatne Płatnik publiczny</p>
<input type="checkbox"/>	5220	<p>Wskazanie/choroba: zapobieganie powikłaniom kostnym (złamania patologiczne, konieczność napromieniania kości, ucisk rdzenia kręgowego lub konieczność wykonywania zabiegów operacyjnych kości) u dorosłych z przerzutami guzów litych do kości</p> <p>Świadczenie/Intervencja: denosumab 120 mg roztwór do wstrzykiwań</p> <p>Średni czas oczekiwania: brak mies.</p> <p>Szczegóły: Polisa Świadczenie odpłatne Płatnik publiczny</p>

Zgłoś problem z dostępem do świadczeń

Jeżeli napotkałeś problem z dostępem do usług medycznych z koszyka gwarantowanego, zgłoś to nam.

[Zgłoś problem](#)



Poradnik dla Pacjenta

www.korektorzdrowia.pl



consulting
EBM i pricing

Poradnik dla pacjenta

- Poradnik dla pacjenta
- Artykuły
- Deklaracja
- Ministerstwa

PAAC+tube

„Poradnik dla Pacjenta” jest nowym projektem Watch Health Care. W ramach projektu zostaną przygotowane filmy i prezentacje związane z ochroną zdrowia.

Wykłady stanowią mają przede wszystkim dla pacjentów. W przystępny sposób prezentowane będą informacje o chorobach, sposobach diagnostyki i leczenia. W Poradniku znajdą Państwo również praktyczne informacje jak poruszać się w systemie ochrony zdrowia w Polsce.

Udział w projekcie może wziąć każdy. Szczególnie zachęcamy lekarzy, studentów medycyny i inne osoby związane zawodowo z ochroną zdrowia, ale także osoby chore, które chciałyby ułatwić innym uzyskanie porad czy opieki zdrowotnej. Wszystkich chętnych zapraszamy do współpracy i prosimy o kontakt: www.korektorzdrowia.pl

2013-05-23

Institucje wspierające



KANCELARIA PRAWNA
Pacjentom & Wspólnicy
STYLISTA I KONSULTANTKA

Partnerzy

capital 24.tv
LUDZKA TWARZ BIZNESU



OGÓLNOPOLSKI
ZWIĄZEK ZAWODOWY
LEKARZY





Wytyczne i standardy postępowania

www.standardypostepowania.pl

Wytyczne i standardy >>

Dziedziny medycyny

O wytycznych

Dekalog Ministra Zdrowia

O Fundacji WHC

Aktualności

Współpraca

Kontakt

Poinformuj o nowych wytycznych

Wytyczne i standardy postępowania

wszystkie dziedziny medycyny

Szukaj

Rekordy we wszystkich dziedzinach medycyny

Liczba wyszukanych rekordów: **441**

Strona **1** z 45

Lp	Tytuł	Data publikacji	Instytucja	www	Słowa kluczowe	Dziedzina medycyny	pdf	Informacje i komentarze
	polski				polskie			
	oryginalny				zagraniczne			
1	Pharmaigen stosowany w leczeniu alergii na jad pszczoł i os	2012	National Institute for Health and Clinical Excellence (NICE)		pharmaigen, jad pszczoł, jad os, alergja, alergja na jad pszczeli	alergologia		
	Pharmaigen for the treatment of bee and wasp venom allergy				pharmaigen, bee venom, wasp venom, allergy, bee venom allergy, wasp venom allergy			
2	Zasady postępowania w alergicznym nieżytycie nosa	2012	Kolegium Lekarzy Rodzinnych		alergiczny nieżyt nosa, ANN, prewencja wtórna, prewencja pierwotna, rynoskopia przednia, niedrożność nosa, alergiczne zapalenie spojówek oczu, nieżyt nosa u osób starszych	alergologia		
	Management of allergic rhinitis				allergic rhinitis, ANN, secondary prevention, primary prevention, anterior rhinoscopy, nasal obstruction, allergic eye conjunctivitis, rhinitis in the elderly			

The background is a solid blue color with a subtle, wavy pattern. On the left side, there is a smaller version of the WATCHHEALTHCARE logo. On the right side, there is a vertical, grayscale illustration of a lighthouse tower with a lantern room at the top. In the center, the text 'Dziękuję za uwagę!' and 'landa@korektorzdrowia.pl' is displayed in a large, white, sans-serif font.

Dziękuję za uwagę!
landa@korektorzdrowia.pl